

Печь/ оборудование:

Номер ленты:

Габариты:

(длина x ширина x толщина)

Материал:

Допустимый диапазон перемещения барабана:

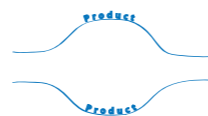
Дата установки:

Тех. специалист:

Заметки:

Ровность ленты

- Выгнутость
- Вогнутость



Проверьте печь

- Постоянное распределение тепла

Возможное повреждение

поверхности (искл. трещины) с внешней и внутренней стороны

- Отпечатки
- Вмятины
- Царапины
- Соединение заклепками

Проверьте поверхность барабана

- Загрязнение поверхности барабана
- Царапины

Проверьте наличие трещин

- На поверхности поперечного сварного шва
- На ленте

Проверьте поддерживающие ролики

- Подвижность
- Скопление грязи
- Опорная площадь

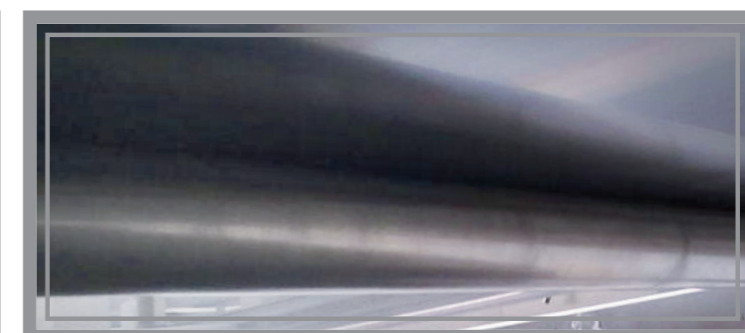
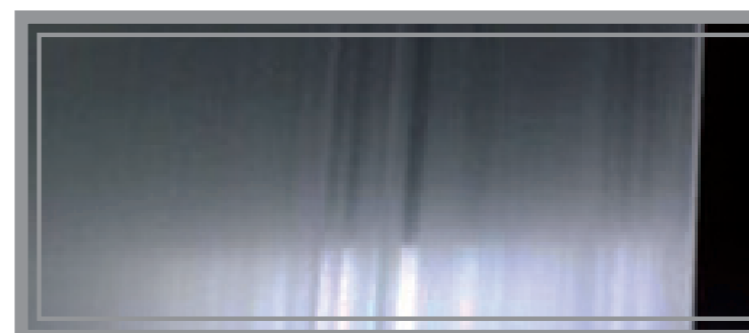
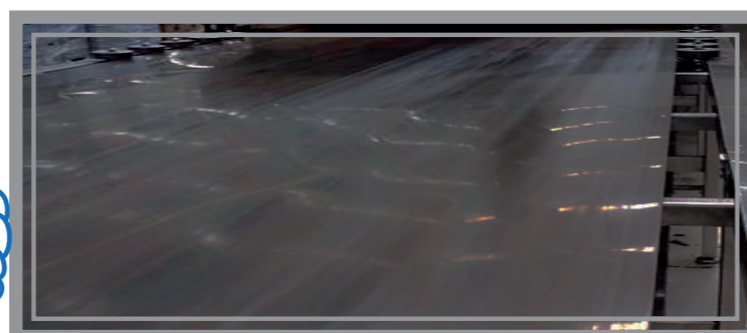
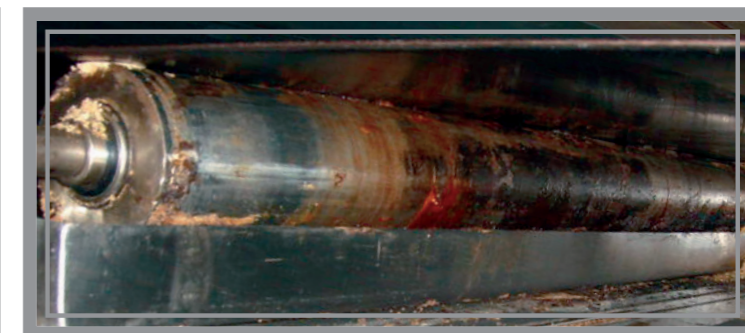
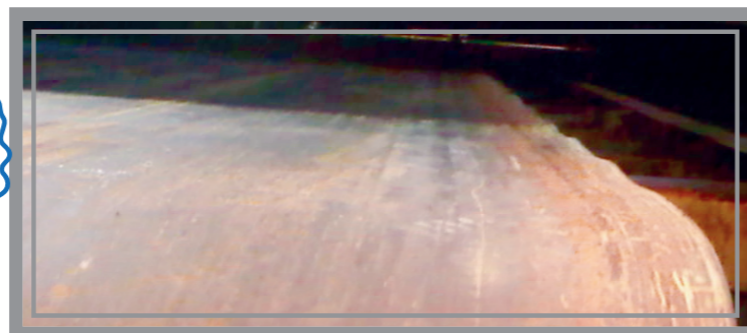
Проверьте края

- Острые края
- Трещины
- Деформация краев/ волнистые края
- Заусенцы на краях

Проверьте и очистите части оборудования, находящиеся в контакте с лентой

- Направляющий профиль
- Сенсоры
- Щетки
- Скребки
- Шляпки болтов (на напр. профиле)
- Боковые ролики

Следите за своей стальной лентой!



Berndorf Band GmbH
A-2560 Berndorf, Austria
Phone: (+43)2672-800-0
Fax: (+43)2672-84176
www.berndorf-band.at